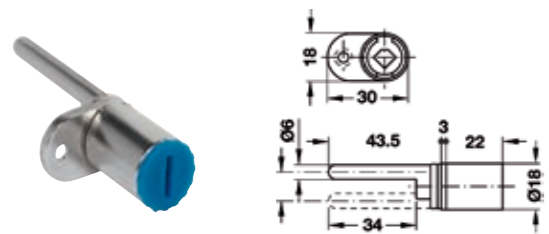


Zamek centralny obrotowy SYMO 3000



zastosowanie: do centralnej listwy zamykającej VARIANT C+ i CE do montażu w maskownicy, do zamknięć montowanych od przodu

materiał: cynkal

wykończenie: niklowany

zamknięcie: obrót o 180°

wykonanie: z trzpieniem podnoszącym i płytka montażową

skok: 12 mm

średnica cylindra: 18 mm

długość cylindra: 22 mm

montaż: do przykręcenia

Stosując zamknięcia SYMO 3000 istnieje możliwość uzyskania różnorodnych, dowolnych konfiguracji systemów zamknięć. Wkładka zamka montowana jest w dowolnym momencie, nawet po zamontowaniu zamka w korpusie meblowym, bez specjalnych narzędzi, jedynie przy użyciu pasującego klucza. Wszelkie zmiany i uzupełnienia systemowe następują poprzez wymianę wkładki.

nr wyrobu	
	234.98.650
Opakowanie: 1 lub 20 szt.	

Wkładka bębnowa z zastawkami płytkowymi SYMO 3000 PLW



materiał: cylinder z cynkalu, zastawki płytkowe z mosiądzu

wykończenie: cylinder niklowany

kierunek zamykania: lewy i prawy

mechanizm: z 6 zastawkami płytkowymi

zamknięcia: możliwe 3000 różnych zamknięć

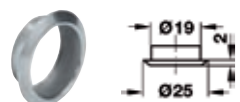
Dostarczane akcesoria dodatkowe

2 klucze lub 2 klucze składane

zamykanie	klucz	nr wyrobu
zamykanie niepowtarzalne		
-	2 klucze	210.40.600
-	2 klucze składane	210.46.601
zamykanie powtarzalne		
SH 1	2 klucze	210.40.601
SH 2	2 klucze	210.40.602
SH 3	2 klucze	210.40.603

Opakowanie: 1 szt.

Rozetka cylindra zamka



materiał: mosiądz

wykończenie: niklowana, polerowana

montaż: do wciskania

nr wyrobu	
rozetka cylindra	219.19.677
Opakowanie: 10,100, 500 szt.	

Trzpień blokujący

do przykręcania na listwie zamknięcia centralnego



materiał: cynkal

wykończenie: niklowany, matowy

do listew o przekroju: 16 x 3 mm

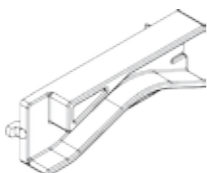
montaż: przykręcany

Dostarczane akcesoria dodatkowe

1 sztyft gwintowany M4 z gniazdem sześciokątnym wew. SW2

długość sztyftu d mm	nr wyrobu
6,5	237.22.120
Opakowanie: 10 lub 100 szt.	

Krzywka blokująca do blokady wysuwu

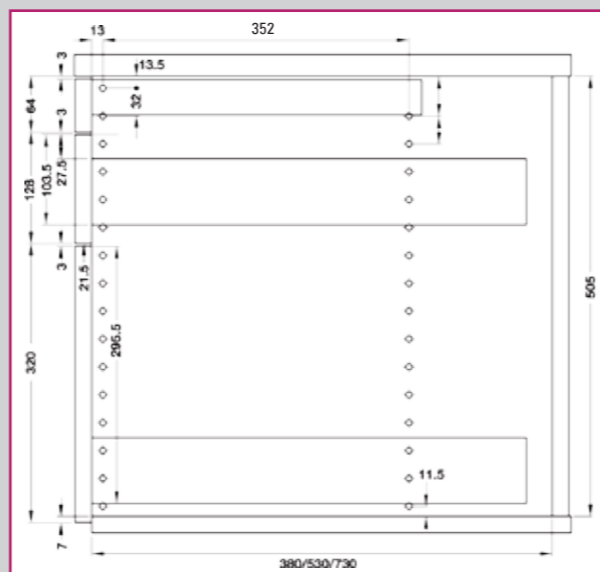


materiał: tworzywo sztuczne

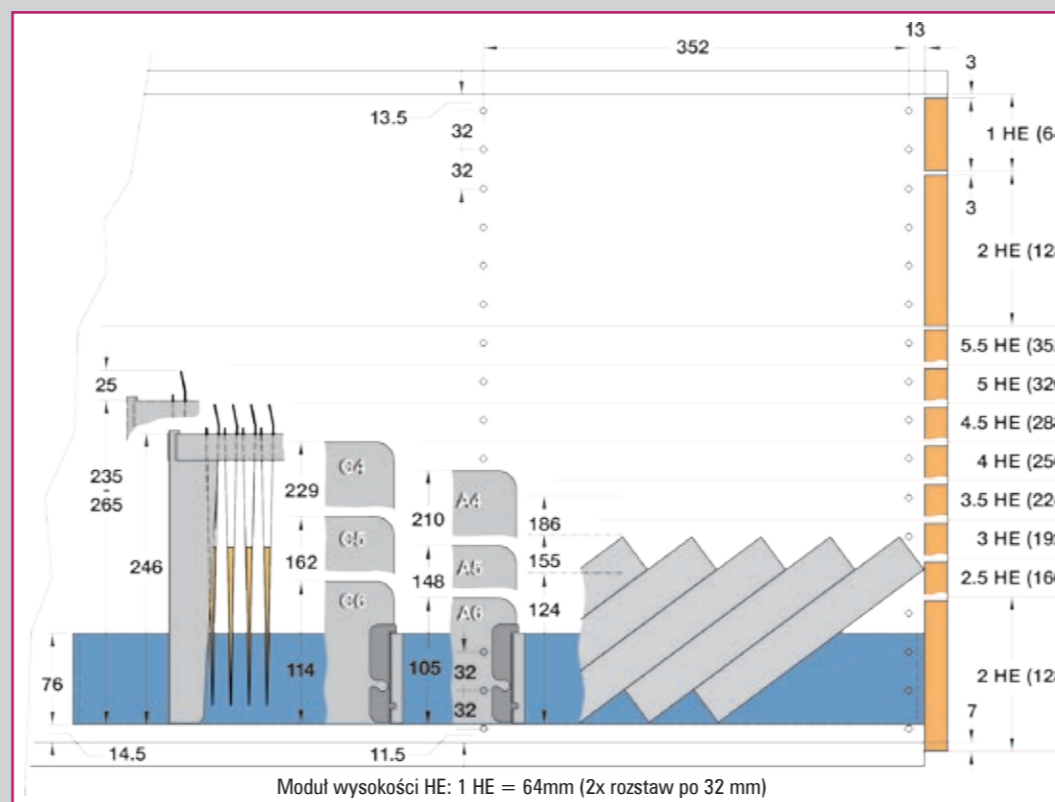
wykończenie: czarna

nr wyrobu	
prawa	237.27.431
Opakowanie: 1 lub 10 szt. wraz z wkrętami mocującymi	

Wysokość i szerokość zabudowy



Wymiary konstrukcyjne wysokości maskownic



Häfele Polska Sp. z o.o.

ul. Wrocławska 4d, 55-090 Długołęka
tel. (071) 315-32-42 do 44
fax: (071) 315-32-62 do 64
e-mail: info@hafele.pl
www.hafele.com

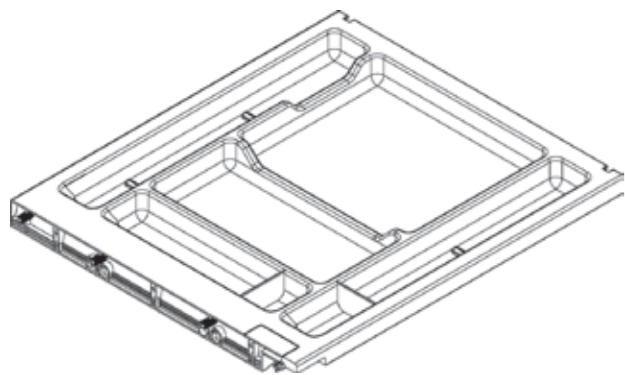
Variant CE



system wyposażenia kontenerów biurowych

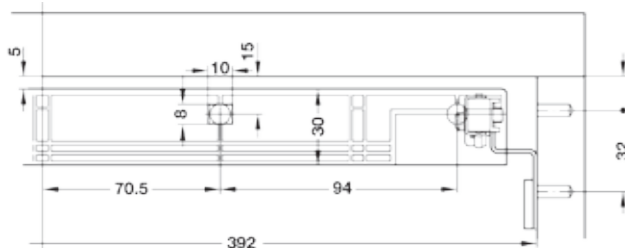
Piórnik

do szerokości zabudowy 392 mm



zastosowanie: montaż w kontenerach biurek
szerokość zabudowy: 392 mm
materiał: tworzywo sztuczne
wykończenie: czarne RAL 9011
montaż: do zawieszenia na prowadnicy z osłoną prowadnicy
wykonanie:

wymiary wierceń w maskownicy piórnika



Wskazówka montażowa

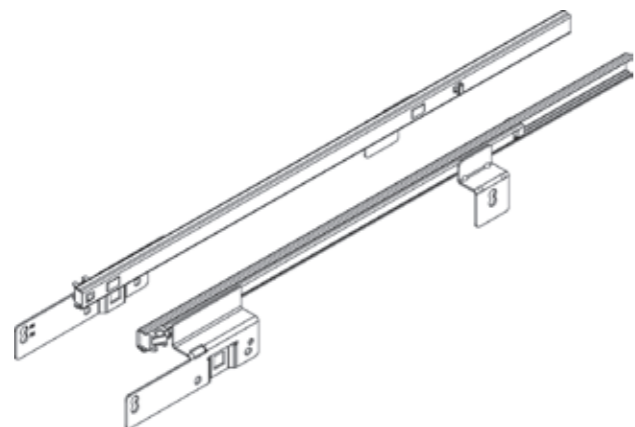
Przy zastosowaniu wkrętów mocujących należy wywiercić otwory \varnothing 5 mm w maskownicy szuflady.

dla szerokości zabudowy mm	wymiar wewnętrzny szuflady (szer. x gł. x wys.) mm	czarny, RAL 9011 nr wyrobu
392	368 x 420 x 30	429.50.310

Opakowanie: 1 szt.

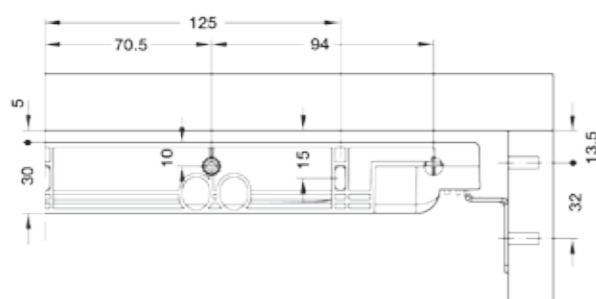
Prowadnice piórnika

prowadnica kulkowa z wysuwem częściowym do wkładów piórnikowych



szerokość zabudowy: 392 mm
udźwig: 10 kg/parę
wykończenie: ocynkowane
długość wysuwu: 370 mm
system prowadzenia: kulkowe
montaż: do przykręcenia w systemie 32

wymiary montażowe



wiercenie rzędowe

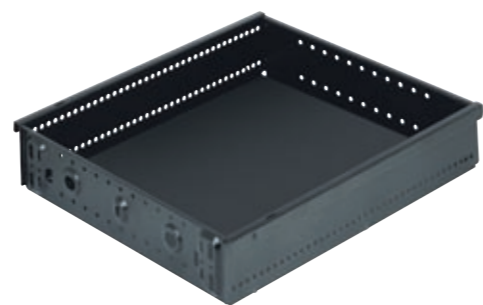


do głębokości zabudowy mm	długość wysuwu mm	nr wyrobu
530	370	429.58.990

Opakowanie: 1 para

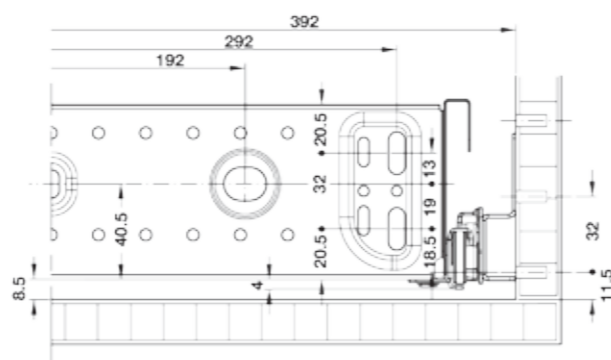
Szuflada organizacyjna

do szerokości zabudowy 392 mm



zastosowanie: montaż w kontenerach biurek
materiał: stal
wykończenie: powlekana tworzywem sztucznym, czarny RAL 9011
szerokość zabudowy: 392 mm
montaż: do zawieszenia na prowadnicy z szeregami otworów wewnętrznych z rozstawem 10 mm, do przegródek wewnętrznych, bez osłon prowadnicy
wykonanie:

wymiary wierceń w maskownicy szuflady organizacyjnej

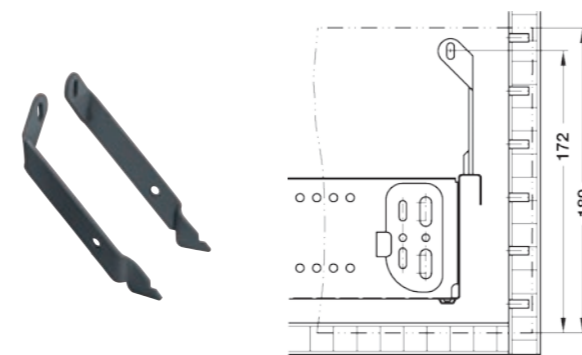


głębokość szuflady mm	wymiary wew szuflady (szer. x gł. x wys.) mm	opakowanie szt.	Czarny RAL 9011 nr wyrobu
szerokość zabudowy 392 mm			
500	330 x 483 x 74	1 lub 60	429.34.228

do głęb. mont. mm	wym. (szer. X gł.) mm	kolor	nr wyrobu
do szerokości zabudowy 392 mm			
500	330 x 470	czarny, RAL 9011	429.76.363

Opakowanie: 1 szt.

Wspornik maskownicy



materiał: stal
wykończenie: czarne RAL 9011
do wysokości maskownicy: min. 187 mm
montaż: do zamontowania na lewym/prawym boku szuflady organizacyjnej

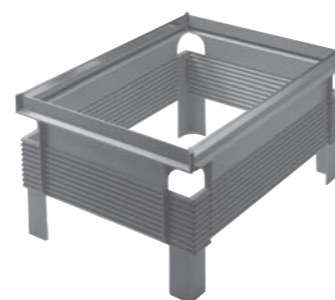
kolor	nr wyrobu
czarny RAL 9011	429.23.348

Opakowanie: 1 lub 10 par

Montaż

Dla maskownicy o wysokości powyżej 187 mm trzeba dodatkowo zamontować wsporniki maskownicy.

Stelaż na teczki zawieszkowe



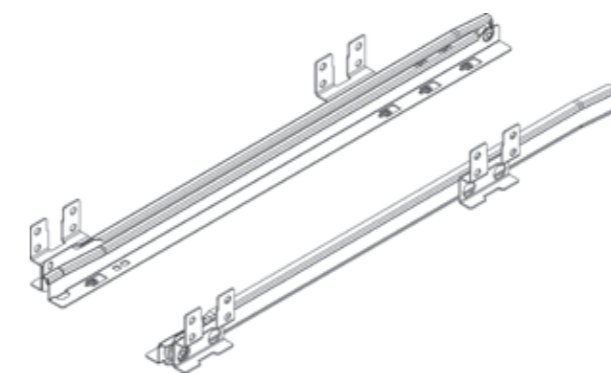
zastosowanie: do zawieszania poprzecznie teczek zawieszkowych formatu A4 zgodnie z DIN 821, wymiar grzbietu 330 mm
do szer. zabudowy: 392 mm
materiał: tworzywo sztuczne
wykończenie: czarna
montaż: składane

do głęb. mont. mm	wym. (szer. X gł.) mm	kolor	nr wyrobu
do szerokości zabudowy 392 mm			
500	330 x 470	czarny, RAL 9011	429.76.363

Opakowanie: 1 szt.

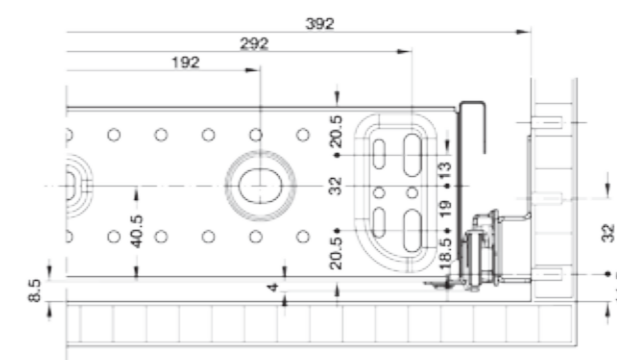
Prowadnice szuflad

prowadnica rolkowa z wysuwem częściowym z samoczynnym domykaniem

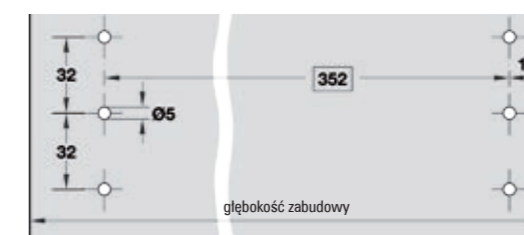


zastosowanie: montaż w kontenerach
udźwig: 25 kg/parę
materiał: stal
wykończenie: ocynkowane
akcesoria dodatkowe: rolki ślizgowe Delrin, z cichym przesuwem
szerokość zabudowy: 392 mm
długość wysuwu: 405 mm
montaż: do przykręcenia do ścianki bocznej korpusu w systemie 32

wymiary zabudowy



wiercenie rzędowe

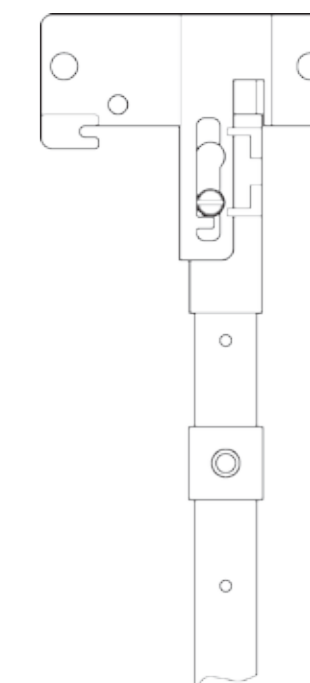


do głębokości szuflady mm	do głębokości zabudowy w świetle mm	długość wysuwu mm	nr wyrobu
500	530	405	429.06.312

Opakowanie: 1 para

Listwa zamknięcia centralnego

z jednolitym rozstawem otworów 32 mm do kontenerów biurowych o szerokości zabudowy 392 mm



zastosowanie: do zaczepienia w prowadnicy piórnika
materiał: listwa przesuwana z aluminium; płytka zamykająca – cynkał; zatrzaski blokujące z tworzywa sztucznego
wykończenie: listwa przesuwana surowa; płytka zamykająca surowa; zatrzaski blokujące białe
montaż: zamontowana, z jednolitym rozstawem przelotowych otworów \varnothing 3 mm z ruchomą płytką zamykającą

długość mm	nr wyrobu
500	237.08.660
600	237.08.670
800	237.08.680

Opakowanie: 1 szt.

system zamykania z listwą zamknięcia centralnego VARIANT CE i blokadą jednoczesnego wysuwu szuflad

